



LA CERCA D'INFORMACIÓ PER FER UN BON TREBALL DE RECERCA

Biblioteca Municipal de Manlleu BBVA

www.bibliotecamanlleu.cat

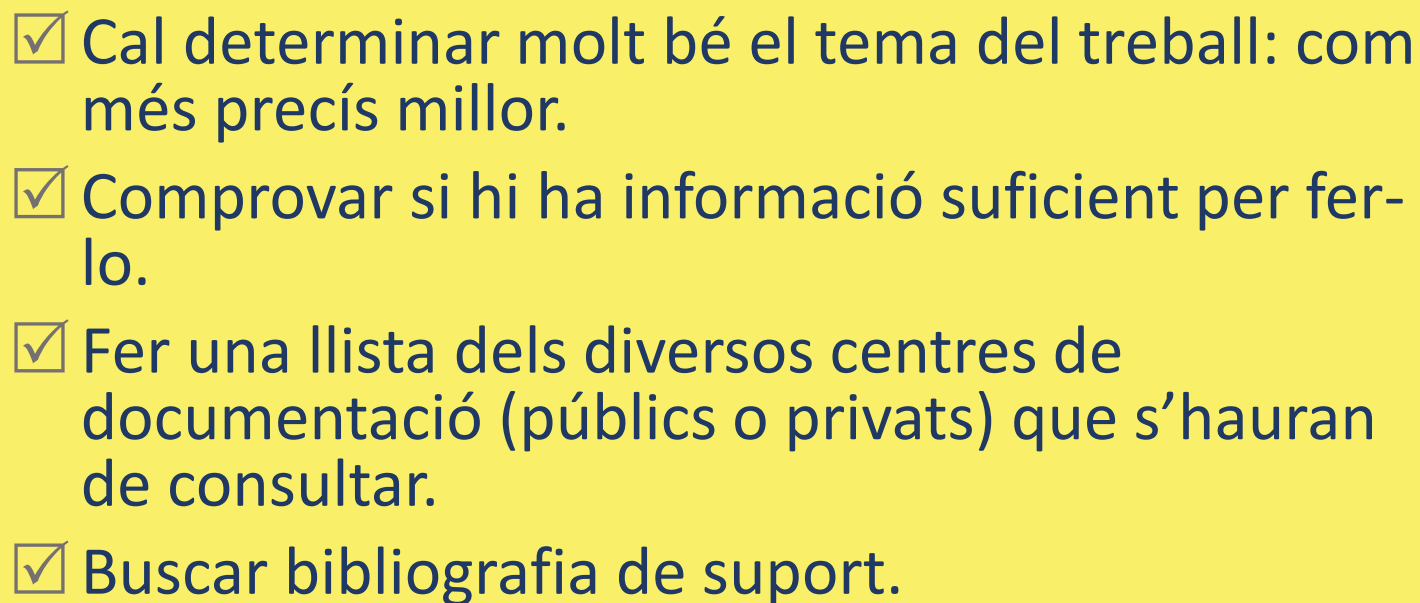
Biblioteca Municipal de Manlleu BBVA

- Funcions:
 - Conservació i divulgació del fons documental
 - Foment de la lectura
 - Aprenentatge al llarg de la vida
- Tipus de documents
- Carnet de préstec
- Préstec interbibliotecari
- Biblioteca digital



Biblioteca
Municipal de Manlleu
BBVA

1. Recerca i organització d'informació

- 
- Cal determinar molt bé el tema del treball: com més precís millor.
 - Comprovar si hi ha informació suficient per fer-lo.
 - Fer una llista dels diversos centres de documentació (públics o privats) que s'hauran de consultar.
 - Buscar bibliografia de suport.

1. Recerca i organització d'informació

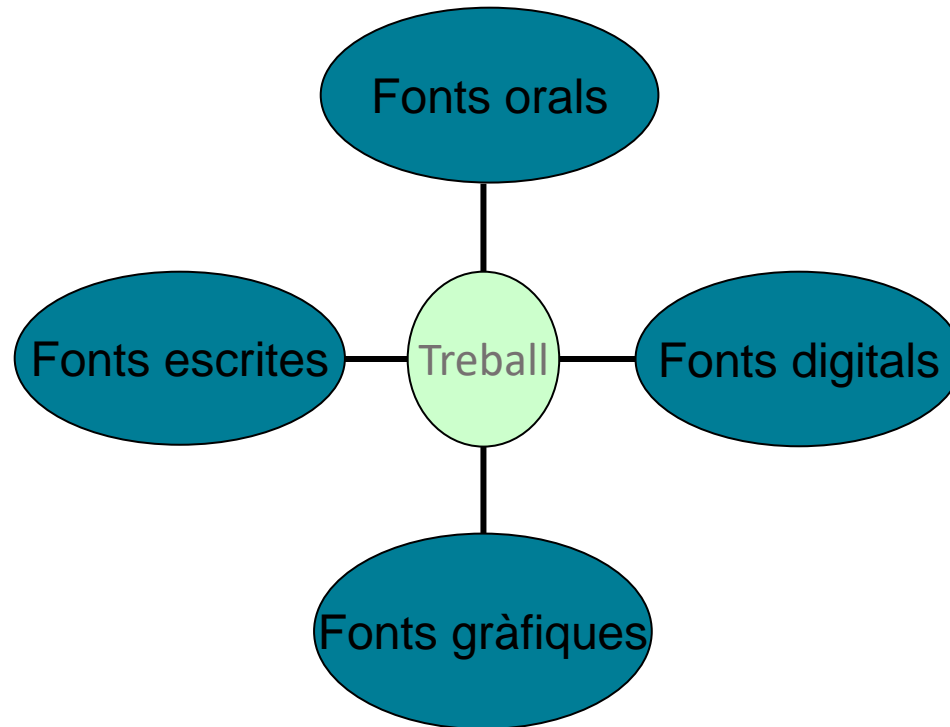


És convenient fer un pla de treball:

- On puc trobar la informació
- Com puc accedir a la informació?
- He de demanar permís per obtenir-la? Puc reproduir-la?
- Com l'organitzaré? (en una base de dades, full d'excel, etc)

2. Tria de les fonts i fons documentals

Quines:



2. Tria de les fonts i fons documentals

Quins:

Titularitat

Àmbit geogràfic

Fons privats

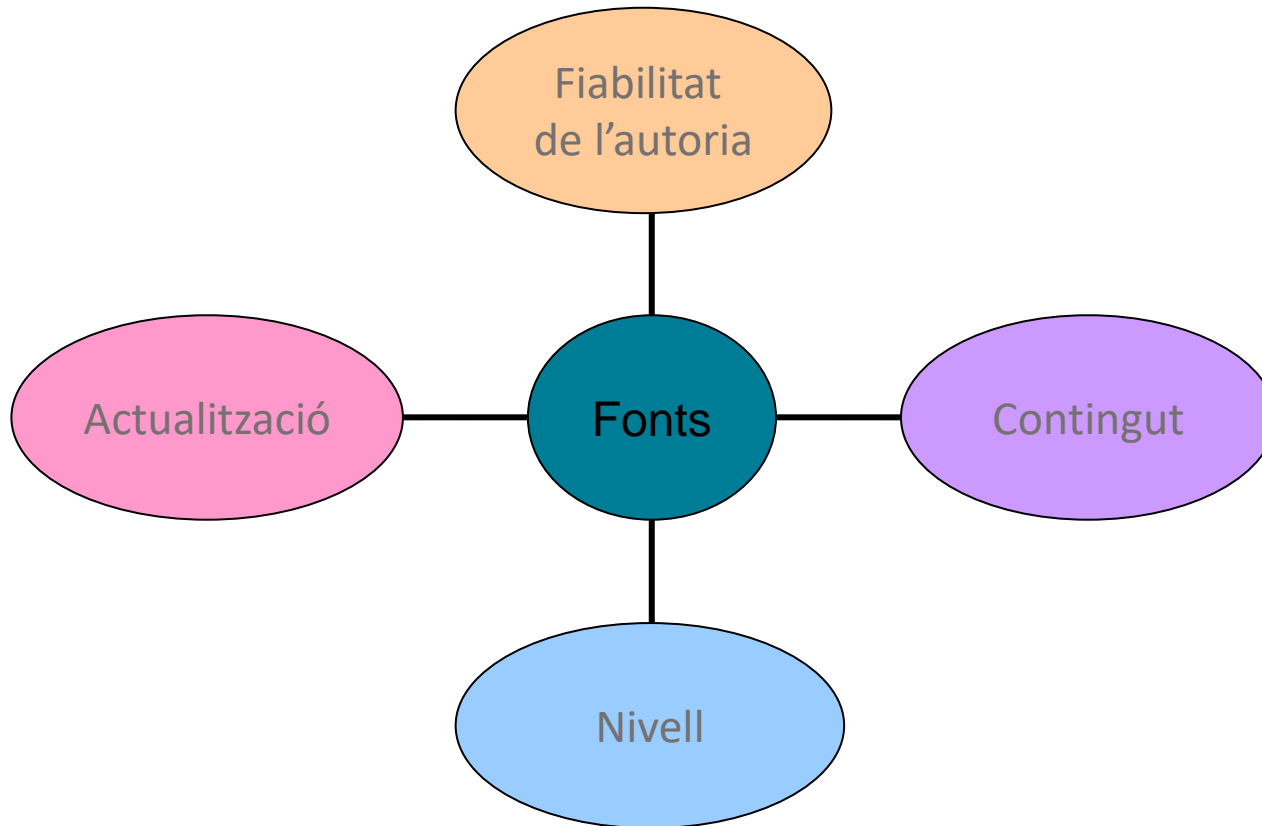
Fons locals

Fons públics

Fons comarcals

Fons nacionals,
estats, etc.

2. Tria de les fonts i fons documentals Com les avaluem?



Altres fons d'àmbit local i comarcal

- ▷ Arxiu Municipal de Manlleu
- ▷ Arxiu Parroquial de Manlleu
- ▷ Museu del Ter
- ▷ Fons particulars (empreses, famílies, etc.)
- ▷ Biblioteques i arxius de fora de Manlleu:
arxius municipals, arxius parroquials, Arxiu Episcopal de Vic, Arxiu Comarcal d'Osona, etc.

3. Eines bibliogràfiques

► El catàleg

Aladí. Catàleg de la Xarxa de Biblioteques Municipals
aladi.diba.cat

Castellano | English | Ajuda

Cerca bàsica • Cerca avançada • Cerca per a infants • Novetats

Biblioteca Virtual • Web infantil Gènies

Cerca bàsica

Qualsevol paraula

Podeu limitar la cerca a un **Subcatàleg** o bé a una **Comarca, Municipi o Bibliobús**

Manlleu

Cercar

Consells de cerca

Podeu escriure paraules senceres o truncar-les amb un asterisc.
Per exemple:

- » jard* (trobareu jardí, jardins, jardines, jardineria, jardiners... al títol, tema, autor, col·lecció...)

Feu servir cometes per trobar frases exactes.
Per exemple:

- » "vall de núria"
- » "adopció internacional"

Espai personal

- El meu compte
- Sol·licitud del carnet

Més recursos

- Trencadís. Fons locals digitalitzats
- eBiblioCat. Préstec digital
- AtΣna, un projecte que suma
- Webs i bases de dades
- Audiollibres en mp3
- In-Edit TV
- NAXOS Music Library
- Altres catàlegs

Destacats

- Els més prestats
- Guia de biblioteques
- Subscripció a butlletins
- Activitats a les biblioteques
- Avantatges del carnet

Recomanacions de lectura

- Els bibliotecaris recomanen

El + nou

CANVI DE PIN

El PIN (número d'identificació personal) és la contrasenya que, juntament amb el carnet de la biblioteca, es necessita per a poder accedir a bona part dels serveis i tràmits en línia. Per raons de seguretat, ha de ser actualitzat periòdicament.

Modifica el teu PIN si no l'has canviat mai. Accedeix a **El meu compte**, amb el teu carnet de la biblioteca i PIN actual i ves al botó "Modificar PIN". El nou PIN ha de tenir 8 o més dígit i ha de contenir lletres i números.

0°C Mayorm. nublado CAT 31/1/2022

2. Eines bibliogràfiques

► Bases de dades i repositoris

FONS FOTOGRÀFIC CARLES MOLIST



Aquesta col·lecció digital és una part del fons de fotografies del desaparegut fotògraf i activista cultural manlleuenc Carles Molist i Carrera (1949-1998). Es pot consultar al web de la Memòria Digital de Catalunya.

Per la seva vinculació amb diversos mitjans de comunicació escrits locals i comarcals, Molist retrata la transició democràtica a Manlleu i Osona. L'abast cronològic de la seva obra va del 1971 al 1997. La temàtica és molt diversa: actes culturals, polítics, reportatges paisatgístics, activitats de grups juvenils i de lleure, urbanisme, etc. El fons va ser cedit per la família Molist Carrera a l'Ajuntament de Manlleu l'any 2001 i passà a formar part de l'Arxiu Municipal de Manlleu, dipositant-se a la Biblioteca Municipal de Manlleu, Espai Mossèn Blancafort. Des d'agost de 2013 el fons passa a ser gestionat directament per la Biblioteca Municipal de Manlleu. El fons complet disposa de 180.000 negatius i 20.000 fotografies positivades en paper, i se n'han digitalitzat aproximadament un 42%.

El fons fotogràfic està agrupat en 31 àrees temàtiques: en aquests moments es mostren públicament unes 39.000 fotografies que van de 1971 a 1985, centrades majoritàriament en l'àmbit geogràfic de

Manlleu i Osona, tot i que hi apareixen moltes imatges d'excursions arreu de Catalunya.

El [Fons Fotogràfic Carles Molist](#) pertany a l'Ajuntament de Manlleu. La Biblioteca Municipal de Manlleu treballa per la seva conservació, catalogació i difusió.

Aquest fons ha rebut ajuts de diverses institucions:

- Generalitat de Catalunya. Servei d'Ocupació de Catalunya (Taller d'ocupació de Noves Tecnologies): inventari inicial dels rodets.2005-2006.
- Diputació de Barcelona: digitalització. 2007, 2008, 2009, 2010.
- Ministerio de Cultura: incorporació de metadades. 2011-2012
- Generalitat de Catalunya. Departament de Cultura: digitalització i incorporació de metadades. 2024

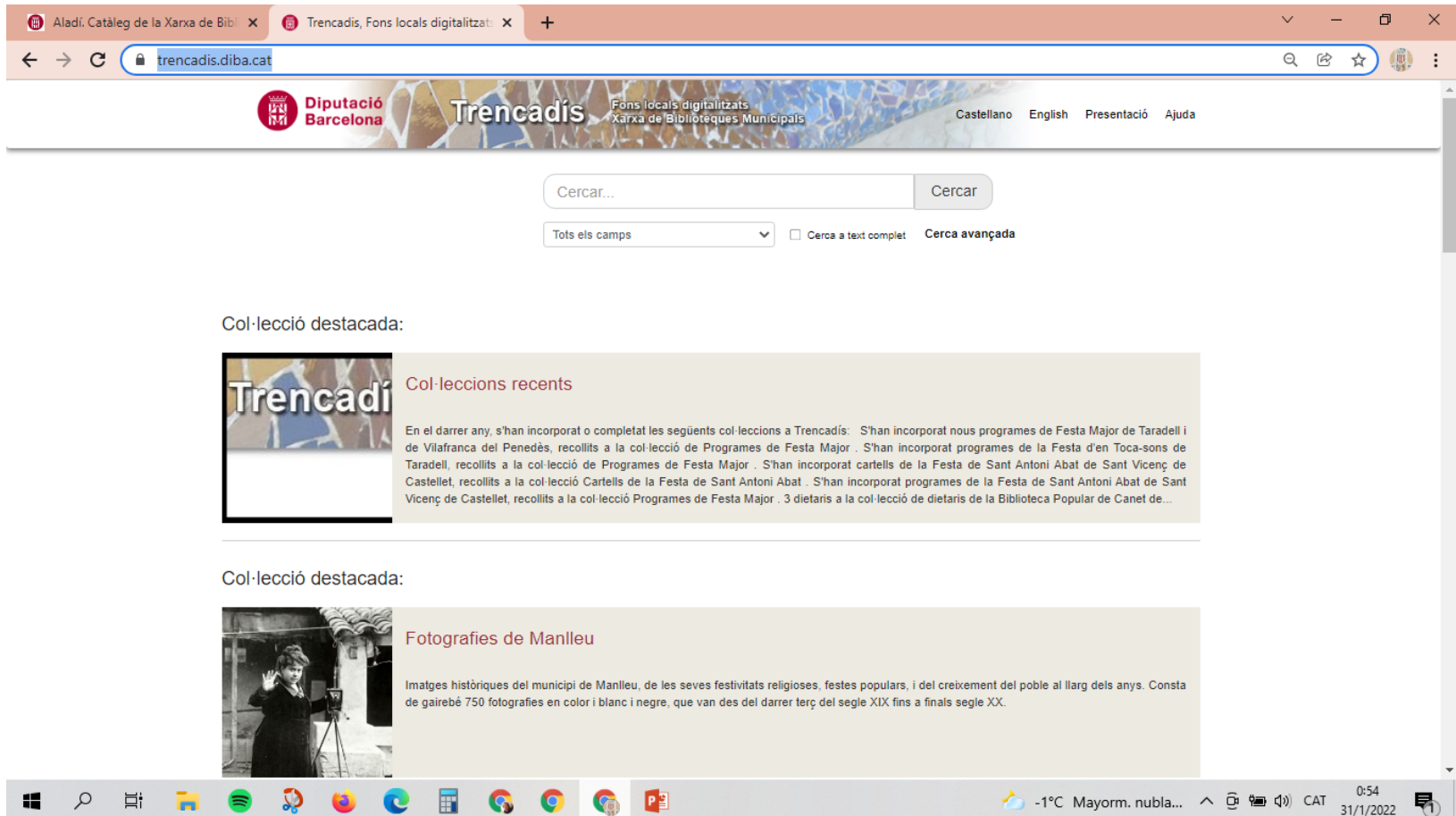
CONDICIONS D'ÚS

Cal [demanar](#) autorització a la Biblioteca Municipal de Manlleu per fer un ús comercial de les fotografies.

Tothom que utilitzi fotografies d'aquest fons ha de citar la seva procedència amb aquesta fórmula: Biblioteca Municipal de Manlleu. Fons fotogràfic Carles Molist.

2. Eines bibliogràfiques

► Bases de dades i repositoris



The screenshot shows the website **Trencadís**, managed by the **Diputació de Barcelona** and the **Xarxa de Biblioteques Municipals**. The page features a search bar with the text "Cercar..." and a "Cercar" button. Below the search bar, there is a dropdown menu for "Tots els camps" and a checkbox for "Cerca a text complet". A "Cerca avançada" link is also present.

Col·lecció destacada:

Trencadís Col·leccions recents

En el darrer any, s'han incorporat o completat les següents col·leccions a Trencadís: S'han incorporat nous programes de Festa Major de Taradell i de Vilafranca del Penedès, recollits a la col·lecció de Programes de Festa Major . S'han incorporat programes de la Festa d'en Toca-sons de Taradell, recollits a la col·lecció de Programes de Festa Major . S'han incorporat cartells de la Festa de Sant Antoni Abat de Sant Vicenç de Castellet, recollits a la col·lecció Cartells de la Festa de Sant Antoni Abat . S'han incorporat programes de la Festa de Sant Antoni Abat de Sant Vicenç de Castellet, recollits a la col·lecció Programes de Festa Major . 3 dietaris a la col·lecció de dietaris de la Biblioteca Popular de Canet de...

Col·lecció destacada:

Fotografies de Manlleu

Imatges històriques del municipi de Manlleu, de les seves festivitats religioses, festes populars, i del creixement del poble al llarg dels anys. Consta de gairebé 750 fotografies en color i blanc i negre, que van des del darrer terç del segle XIX fins a finals segle XX.

The Windows taskbar at the bottom shows the system tray with a temperature of -1°C, weather "Mayorm. nubla...", and the date "31/1/2022".

2. Eines bibliogràfiques

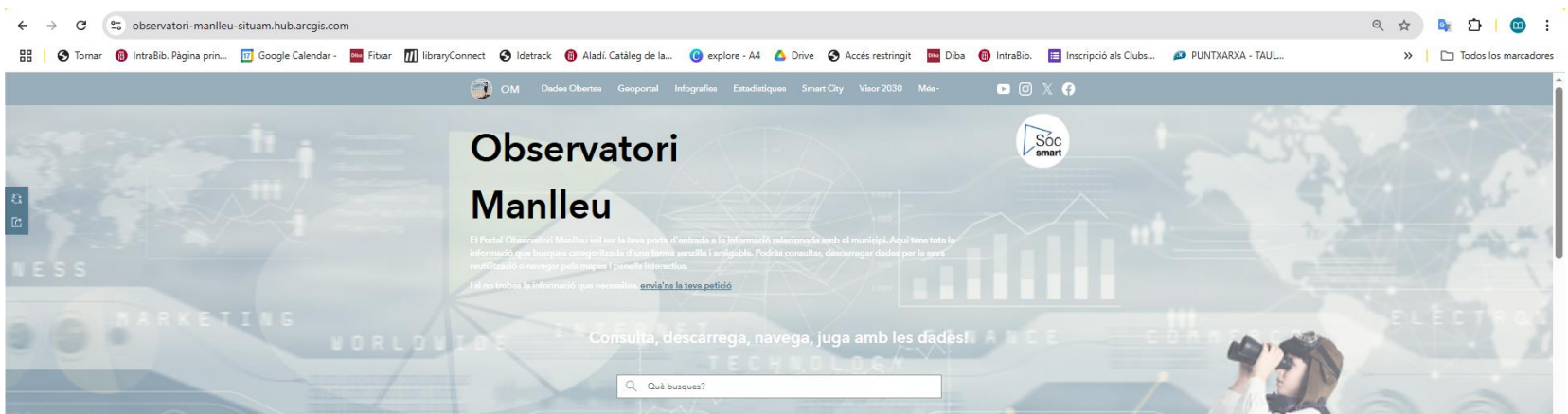
► Bases de dades i repositoris

The screenshot shows the TDX website with the following elements:

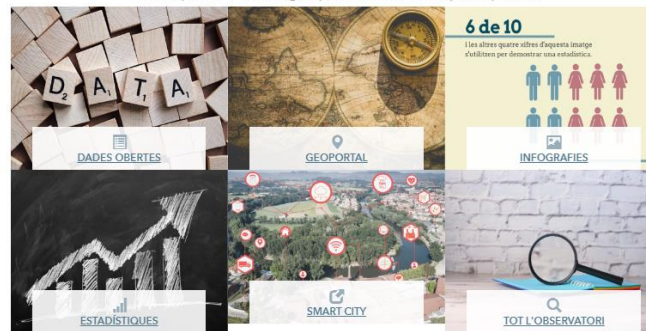
- Header:** TDX 2021 200 ANYS Tesis Doctorals en Xarxa. Includes a login link "Inicia la sessió".
- Navigation:** Inici | Què és? | Preguntes més freqüents (FAQ) | Contacte. Language options: English | Castellano.
- Participants:** A list of 15 universities including Universitat de Barcelona, Universitat Autònoma de Barcelona, Universitat Politècnica de Catalunya, Universitat Pompeu Fabra, Universitat de Girona, Universitat de Lleida, Universitat Rovira i Virgili, Universitat Oberta de Catalunya, Universitat Ramon Llull, Universitat de Vic - Universitat Central de Catalunya, Universitat Internacional de Catalunya, Universitat Abat Oliba CEU, Universitat d'Andorra, Universitat de les Illes Balears, and Universitat Jaume I.
- Statistics:** 35.547 tesis dipositades. Subtext: a text complet de les universitats participants. D'aquestes, 578 tenen embargament temporal.
- Search:** A search bar with a magnifying glass icon.
- Consulta:** A list of search filters: Tot TDX, Per universitats i departaments, Per data de defensa, Per autors/directors, Per títols, Per matèries.
- Altres portals de tesis:** Tesis europees (DART), Tesis mundials.
- Legal:** A circular logo for "Preservació de Dipòsit Legal".
- Recent Submissions:** "Legal Protection of the Atmosphere in International Law: Achievements and Lacunas" by Mahdiansadr, Motaharehsadat (Data de defensa: 21-05-2021). Description: "L'atmosfera es considera un element vital per a la supervivència de la humanitat i de tota la vida a la Terra. Per tant, la degradació atmosfèrica ha de ser una qüestió de gran preocupació per a tota la comunitat ..."
- Footer:** Windows taskbar with system tray showing -1°C, Mayorm. soleado, CAT, 1:32, 31/1/2022.

2. Eines bibliogràfiques

► Portals de dades obertes



Quin tipus de contingut pots trobar en aquest portal?



2. Eines bibliogràfiques

► Recursos web institucionals

Observatori Socioeconòmic d'Osona

L'eina de monitorització de la realitat comarcal

OBSERVATORI CATÀLEG DE DADES

OBSERVATORI BUTLLETÍ MÚNICIPAL

OBSERVATORI EMPRESES

Destacats

17/03/25 Osona i el Lluçanès el 2024: una població més envellida i més diversa

09/03/25 Osona registra el millor febrer d'atur des del 2008

09/02/25 Any nou, nova baixada d'atur a Osona

09/01/25 Desembre amb un lleuger repunt de l'atur a Osona

05/12/24 Baixada de l'atur a Osona aquest novembre

07/12/24 Osona registra el millor febrer d'atur des del 2008

Anterior Següent

Veure's tots

https://www.observatorisocioeconomicosona.cat/index-vector.php

10:07 18/3/2025

2. Eines bibliogràfiques

► Biblioteca digital



Aladí. Catàleg de la Xarxa de Bibli x Biblioteca digital Fedàncius - Bibli x +

bibliotecamanlleu.cat/fons-local/fedancius/

Biblioteca BBVA
Municipal de Manlleu

LA BIBLIOTECA SERVEIS ACTIVITATS **FONS LOCAL** PODCASTS CATÀLEG

BIBLIOTECA DIGITAL

En aquest espai s'hi apleguen diversos documents digitals d'àmbit local esdevenint, així, una biblioteca virtual de Manlleu. Aquests documents es poden visualitzar a text complet. També hi apleguem diversos blogs que ha fet la Biblioteca recollint informació obtinguda a fonts bibliogràfiques que es troben a l'equipament i que pretenen difondre continguts d'àmbit local. Els documents s'allotgen en diversos repositoris, destacant el **Trencadís** de la Xarxa de Biblioteques Municipals, i la **Memòria Digital de Catalunya**.

QUÈ S'HI POT TROBAR?

LLIBRES (ORDRE CRONOLÒGIC)

**Poquí, Francesc. *Gleba de discvrsos: en excelencias de la Gleba de oro Maria baxo la Invocació de la Gleba.***
Barcelona: Joseph Llopis Impressor

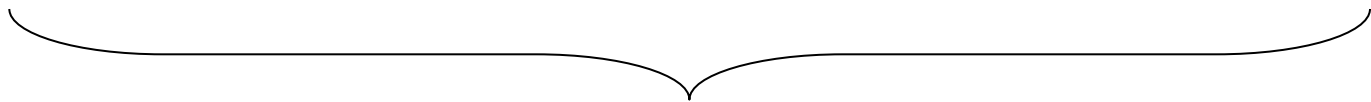
1692

El primer llibre d'autoria manlleuena. Es tracta d'un volum dedicat al santuari de la Mare de Déu de la Gleba

0°C Mayorm. nublado CAT 0:25 31/1/2022

3. Citació de les fonts

- ▷ Citar els arxius, biblioteques, centres de documentació i altres fonts consultades.
- ▷ Citar bé cada document: hi ha normes que ho concreten. Consulteu [aquest](#) manual sobre citació fet per la Biblioteca de Manlleu.
- ▷ Si se cita material inèdit cal dir-ho.
- ▷ En cas d'enllaços a Internet cal comprovar que funcionin i s'ha de posar la data de la consulta.



Tothom ha de poder trobar els documents citats

4. Els treballs no es fan sols: “treball de formiga”

- ▷ No trobarem el nostre treball fet
- ▷ Hem d'anar recopilant una mica de tot arreu
- ▷ Cal anar amb temps !!!!!:
 - Demaneu hora a la Biblioteca per ajudar-vos
 - El préstec de documents té un temps limitat
 - Les entrevistes no es fan ràpidament
- ▷ Portar algun equip de gravació i fotografia extra
- ▷ Repasseu bé el text final i poliu els detalls (dedicatòries, frases inspiradores, ortografia...)



BONA FEINA!